

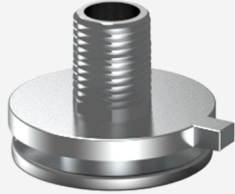
## TEKNISK SPECIFIKATION

## MATERIAL &amp; KULÖR

Kulör Aluminium Svart Vit

## MÅTT

Höjd 12mm 8mm



## M10 NIPPEL FÖR 3-FAS ADAPTER

M10 nippel för montering av armaturer på 3-fas adapter.  
Gänga M10×1.

**Installation**

Monteras i 3-fas adaptern. Armaturen fästs på nippeln enligt armaturens monteringsanvisning.

**Utförande**

Tillverkad i metall. Finns i höjderna 8 mm och 12 mm.

Finns i aluminium, svart och vit.

## TILLGÄNGLIGA UTFÖRANDE



Aluminium Svart Vit