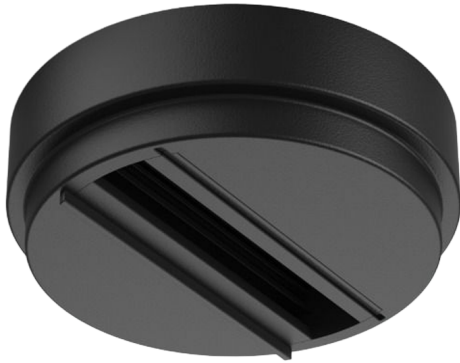


MONOPOINT



INSTALLATION

Monteras i tak eller vägg och ansluts till elnätet.
Armaturer med 3-fas adapter klickas i fästet.

UTFÖRANDE

Tillverkad i PC-plast med kopparledare. Mått: Ø 110 mm, höjd 35 mm. Finns i svart RAL9011 och vit RAL9010.

TEKNISK SPECIFIKATION

MATERIAL & KULÖR	MÅTT	ÖVRIG TEKNISK DATA
Kulör Svart Vit	Diameter 110	Material Koppar PC UL94V0
ELEKTRISK DATA	Höjd 35	Vikt 0,106
Spänning 230V/10A		fargkoder Svart: RAL9011 Vit: RAL9010