



Modena Pinhole



Modena Pinhole

Modena Pinhole är en downlight som kombinerar stilren design med hög funktionalitet. Perfekt för både professionella och hemmamiljöer, ger den dig möjlighet att skapa precis den stämning du önskar i ditt utrymme. Med flera valmöjligheter i färg och ljusstyrka är den lika mångsidig som den är pålitlig.

Funktioner och Användningsområden

Modena Pinhole är utrustad med en LED-modul som är utbytbar utan verktyg, vilket gör den både hållbar och enkel att underhålla. Med en färgtemperatur som sträcker sig från 2700K till 4000K, och en Dim2Warm-funktion som går från 3000K till 1800K, kan du enkelt anpassa ljuset efter behov. Oavsett om du vill ha ett varmt och mysigt sken eller ett mer energiskt ljus, så har du möjligheten.

Installation och Montage

En av de stora fördelarna med Modena Pinhole är hur enkelt den monteras – helt utan verktyg. Följ bara monteringsanvisningen, så är du igång på nolltid. Armaturen är försedd med en fristående drivare som ansluts med snabbkoppling, vilket gör installationen smidig och snabb.

Tekniska Specifikationer

Med en spridningsvinkel från 15° till 60° och en ljusflöde på upp till 1280lm, får du en flexibel belysningslösning som passar alla rum. Den är dimbar via DALI eller Fasdim, beroende på val av drivdon, vilket ger dig full kontroll över ljusstyrkan. Dessutom har den en hög färgåtergivning (CRI 90 och D2W CRI 95), vilket innebär att färgerna i ditt rum återges på ett naturligt sätt.

Detaljer som Gör Skillnad

Modena Pinhole är inte bara funktionell, den är också estetiskt tilltalande. Välj mellan olika dekorringar i guld, krom, svart eller vit för att matcha din inredning. Med en IP-klassning på IP20 (IP44 med tillbehör) är den också säker att använda i de flesta miljöer. Sammanfattningsvis, Modena Pinhole är en pålitlig och mångsidig downlight som passar både professionella och hemmamiljöer. Med sin enkla installation och anpassningsbara ljusinställningar är den ett utmärkt val för alla som vill ha en flexibel och stilren belysningslösning.

TEKNISK SPECIFIKATION

MONTAGE

Typ av montage **Infällt i undertak**

MATERIAL & KULÖR

Kulör **Vit + Vit | Svart + Svart | Vit + Svart**

LIVSLÄNGD & DRIFT

Bibehållning ljusflöde 50 000 h **L80**

ecg_lifetime **50000 / 100000**

CERTIFIKAT & GODKÄNNANDEN

Godkännande **CE**

IP-klass **Ovanifrån: IP20 | Underifrån: IP20 (IP44 med tillbehör)**

ELEKTRISK DATA

Effekt **6W | 13W**

Effektfaktor (pf) **0,95**

drivdon **Dimbar DALI | Dimbar Fasdim**

Spänning **220..240V**

Ljuskälla **LED-modul, utbytbar utan verktyg**

LJUSTEKNISK DATA

Färgåtergivning (CRI / RA) **90**

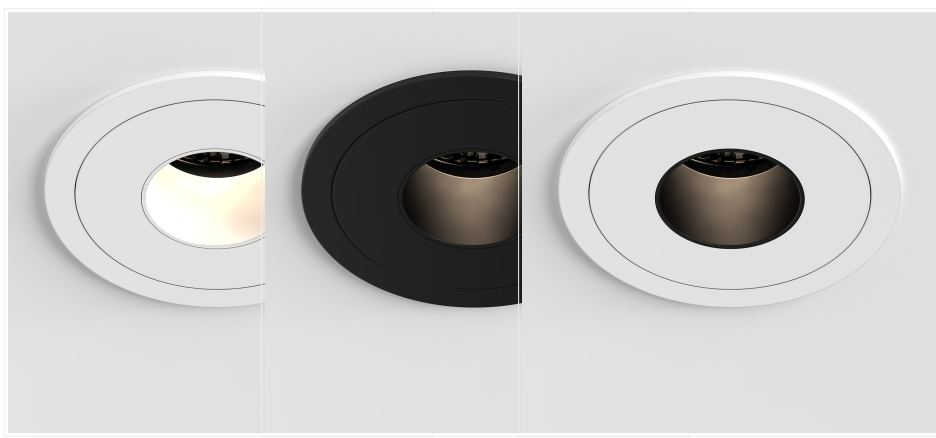
Färgtemperatur **2700K | 3000K | 4000K | Dim2Warm 3000-1800K**

optik **Linssystem Comfort LPL**

sdcn **<3 SDCM**

Spridningsvinkel **15° | 24° | 36° | 60°**

Variantbilder



Fler bilder

MÅTT

Diameter **83 mm**

Höjd **13W: 79mm | 6W: 69mm**

ÖVRIG TEKNISK DATA

Kulör Dekorning **Guld | Krom | Svart | Vit**

Montage **Monteras helt utan verktyg. Mer information finns i monteringsanvisningen.**

Anslutning **Armaturen är försedd med fristående drivare som ansluts med snabbkoppling mot armatur.**

Max omgivningstemperatur (°C) **+45°C**

Minsta omgivningstemperatur (°C) **-20°C**

Håltagning **75 mm**

Kulör Frontring **Svart | Vit**

Dimbar **Ja, Fasdim eller DALI beroende på val av drivdon**

Dimmerprotokoll **Dali eller Fasdim beroende på val av drivdon.**

