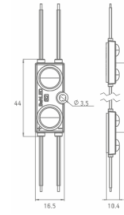
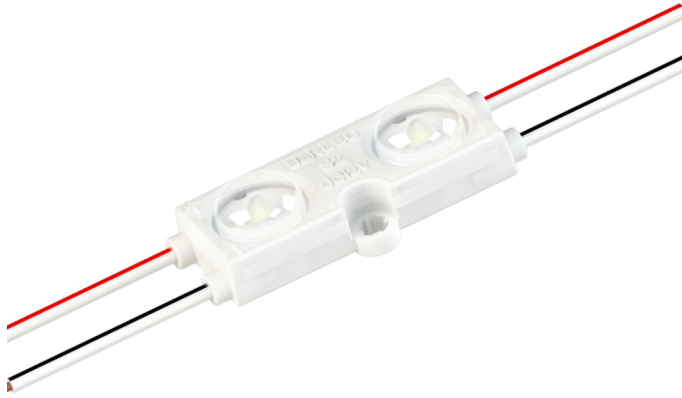


STELLAR S2



FUNKTION OCH LJUSPRESTANDA

Effekt 1 W per modul vid 12 V DC. Färgtemperatur 6500 K (kallvitt). Färgvariation under 3 SDCM innebär att skillnaden i färg mellan moduler är minimal. Det längre modulavståndet ger färre moduler per installation och en jämn belysning i bokstäver och ljuslådor. Livslängd upp till 100 000 timmar (L70).

INSTALLATION OCH MONTERING

C/C-avstånd upp till 240 mm mellan moduler. Mått 44 × 16,5 × 10,4 mm. Monteras med förmonterad tejp eller skruv. Drifttemperatur -30 till +60 °C. Kräver drivdon för 12 V DC som beställs separat.

LEVERANS

Levereras som färdigkopplade kedjor. CE-, RoHS-, UKCA- och UL-godkänd. 5 års garanti.

TEKNISK SPECIFIKATION

LIVSLÄNGD & DRIFT	LJUSTEKNISK DATA	ÖVRIG TEKNISK DATA
Drifttemperatur -30°C - +60°C	Färgtemperatur 6500K	Antal per kartong 1080
CERTIFIKAT & GODKÄNNANDEN	Färgkonsistens (SDCM) <3 SDCM	Antal per kedja 40
Godkännande CE RoHS UKCA UL	MÅTT	Antal per påse 120
IP-klass IP67	Bredd 16,5	ecg_permitted_humidity_op 60%
ELEKTRISK DATA	Längd 44	Temperatur - Lagring +5°C - +50°C
Effekt 1,0	Höjd 10,4	Montage Skruv eller dubbelhäftande tejp. Tejp finns förmonterad på modulen.
Spänning 12Vdc		Garanti 5 år (24/7). Garantin gäller endast om villkoren för förvaring, montering och underhåll enligt installationsanvisningen följs. Varan har inte förlängd ansvarstid enligt Alem09 punkt 38, 2:a stycket.
		Livslängd (L70) 100 000h L70
		C/C Avstånd 240
		Rekommenderat djup 70 - 140